

**SUBTRACTION
ASSEMBLY
差减总成系列**



| | | |
|--|--|---|
|  <p>轮边减速器总成 Edge Reducer Assembly</p> |  <p>轴间差速器总成 Interaxle Differential Assembly</p> |  <p>轮间差速器总成 Interwheel Differential Assembly</p> |
|  <p>后轮壳 Rear wheel housing Assembly</p> |  <p>盆角齿 Pelvic tooth</p> |  <p>转向节总成 Steering Knuckle Assembly</p> |
|  <p>凸缘 Flange</p> |  <p>内齿圈 Inner Gear Ring</p> |  <p>贯通轴 Driving Shaft</p> |



汉德425中 (新款)



汉德425后



汉德TGX桥中



汉德TGX桥后



一汽A4C中桥



一汽A6E中桥

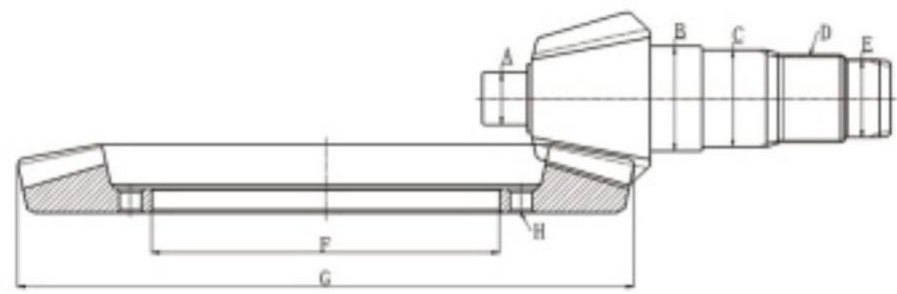


一汽378后桥



STR中桥

**HOST MATCHING BASIN
ANGLE TOOTH SERIES
主机配套盆角齿系列**



部分产品目录>>>>
Partial product catalogs

| 产品名称 | 速比型号 | 产品名称 | 速比型号 |
|-----------|---|----------|---|
| STR系列 | 17/28 15/29 12/29 16/29 21/29 23/29 26/33 | MCY11 | 7/37 8/37 9/37 10/37 11/37 12/37 8/39 9/39 |
| AC16系列 | 17/28 21/29 24/29 | MCY12 | 7/37 8/37 9/37 10/37 11/37 12/37 13/37 14/38 |
| 北奔系列 | 15/29 17/29 18/27 21/28 24/29 25/29 | HD425 | 7/37 8/37 9/37 10/37 11/37 12/37 |
| 红岩大扭矩 | 17/28 18/27 21/28 24/29 | 一汽457 | 6/35 6/38 6/41 7/37 8/39 9/37 9/40 |
| 红岩H8B | 19/33 21/34 24/35 27/32 28/37 | 一汽457 | 10/37薄 10/37厚 11/39 12/35 12/37 |
| TGX/MCP16 | 17/29 18/27 21/28 24/29 | AK/方盛459 | 6/35 7/37 8/37 8/39 9/37 9/40 10/37 10/41 |
| 一汽A0E | 15/28 16/29 17/29 18/27 21/28 23/28 | AK/方盛459 | 10/43 11/37 12/37 12/41 13/37 15/41 15/43 |
| 一汽A6E | 17/29 18/27 21/28 23/28 | QT459 | 7/37 8/37 8/39 9/37 10/37 11/37 12/37 15/41 |
| 东风大力神 | 17/29 18/27 21/28 24/29 | HD469 | 7/37 8/37 9/37 10/37 11/37 12/37 13/37 14/38 |
| EQ140 | 6/35 6/38 6/41 7/37 8/39 9/39 | MCY13 | 7/37 8/37 9/37 10/37 11/37 12/37 13/37 14/38 |
| EQ145 | 6/38 6/41 7/37 8/39 9/39 | 一汽A6T | 8/39 9/40 10/41 11/41 12/41 13/40 15/43 16/43 |
| 1094 | 6/35 6/38 6/41 7/37 8/39 9/39 | 一汽A9T | 9/40 10/41 11/41 12/41 13/40 15/43 16/43 |
| EQ153 | 6/37 6/38 6/39 6/41 7/36 7/39 8/39 9/37 | 红岩A6A | 7/37 8/37 9/37 10/37 11/37 12/37 |
| EQ153 | 9/40 10/41 11/43 | 奔驰440 | 9/37 10/37 11/37 12/37 |
| 378/A6R | 7/37 7/39 8/39 9/37 9/39 10/39 | 一汽498 | 8/39 9/37 9/40 12/43 |
| QT398 | 9/37 10/37 11/37 12/37 13/37 | 一汽485 | 8/37 8/39 9/37 9/39 |
| 方盛440 | 7/36 9/37 10/37 11/37 | QT485 | 7/37 8/37 9/37 10/37 11/37 12/37 |
| 方盛440 | 12/37 13/37 | QL350 | 7/36 7/39 8/39 9/37 9/40 10/37 11/37 |
| QT440 | 7/36 7/39 8/39 9/37 10/37 | A4C/85S | 8/39 9/40 9/37 11/41 |
| QT440 | 11/37 12/37 13/37 15/41 | QT233 | 18/27 21/28 24/29 17/29 |
| 方盛445 | 9/37 10/37 13/37 | 美驰160 | 6/35 6/38 6/41 7/37 8/39 9/40 |
| 一汽390 | 7/36 8/39 7/41 7/38 6/38 | 方盛奔驰 | 17/29 18/27 20/28 24/29 |

KING PIN KIT

转向节主销修理包



部分产品目录>>>>

Partial product catalogs

| 产品名称 | 规格 | 标准配置 付数/件 | 重量 (斤/付) | 产品名称 | 规格 | 标准配置 付数/件 | 重量 (斤/付) |
|-------------------|--------|--------------|-------------|--------------|-----------|--------------|-------------|
| 聚宝375/1028 | 25*125 | 15 | 3.00 | 东风双桥/运煤王/天锦 | 42*240 | 4 | 13.80 |
| BJ130 | 25*148 | 15 | 3.40 | 方盛桥 | 42*238 | 4 | 14.00 |
| BJ1046 | 25*148 | 15 | 3.40 | 豪沃T5G | 45*187 | 4 | 12.30 |
| 江西五十铃 | 25*168 | 15 | 3.50 | 豪沃09款 | 45*200 | 4 | 14.10 |
| BJ1041 | 30*148 | 15 | 4.70 | 150/9T | 45*245 | 4 | 15.30 |
| 亚州136/康铃二代/新康铃二代 | 30*148 | 15 | 4.50 | 小欧曼 | 45*245 | 4 | 15.10 |
| 东风金霸 | 30*155 | 10 | 4.90 | 斯太尔/红岩金刚 | 47*206 | 4 | 13.50 |
| 一汽红塔 | 30*158 | 10 | 4.90 | 豪沃T7H | 47*206 | 4 | 14.90 |
| 时代轻卡 | 30*165 | 10 | 5.20 | 乘龙王 | 47*232 | 4 | 16.20 |
| 加强时代轻卡 | 30*165 | 10 | 5.20 | 德龙M3000 | 48*234 | 4 | 17.20 |
| EQ1060/NJ131 | 30*178 | 10 | 5.70 | EQ153 | 47*240 | 4 | 16.90 |
| 跃进轻卡 | 30*184 | 10 | 5.75 | EQ153 (双油孔) | 47*240 | 4 | 16.90 |
| 江淮6700 | 30*188 | 10 | 5.80 | EQ153 (新式油封) | 47*240 | 4 | 16.90 |
| EQ1061 | 32*185 | 10 | 6.90 | 悍威/悍威新式 | 48*244 | 4 | 17.80 |
| 杭挂宝石 1060 | 30*189 | 10 | 5.95 | J6领航版 | 48*275 | 4 | 20.30 |
| 杭挂宝石 1070 | 32*180 | 10 | 6.60 | CA16T | 48*278 | 4 | 20.20 |
| 江淮6800 | 32*185 | 10 | 6.91 | 新款CA16T | 48*278 | 4 | 20.20 |
| 江淮6800加长 | 32*195 | 10 | 6.95 | 陕汽德龙 | 50*223 | 4 | 18.20 |
| 小金龙/宇通 | 35*192 | 8/GW6 | 7.80 | 北方奔驰 | 50/51*223 | 4 | 18.60 |
| EQ1053 | 35*195 | 6 | 8.10 | 汉德7.5T | 50/51*223 | 4 | 18.60 |
| EQ140 | 38*208 | 6 | 9.60 | 汉德7.5T改进型 | 50/51*223 | 4 | 18.60 |
| 福田599140衬套加大 | 38*208 | 6 | 10.10 | 豪沃10款 | 50*233 | 4 | 17.50 |
| 6871 /大金龙 | 38*215 | 6 | 10.00 | 金王子 | 50*228 | 4 | 17.60 |
| CA141 | 38*220 | 6 | 10.10 | 江淮格尔发 | 50*244 | 4 | 17.80 |
| EQ145 | 38*230 | 6 | 10.20 | 解放J6 | 50*250 | 4 | 19.82 |
| 德纳桥 | 38*228 | 6 | 10.80 | 华菱 | 50*252 | 4 | 20.90 |
| 瑞沃240 | 38*235 | 6 | 10.60 | 新解放J6 | 52*274 | 4 | 23.00 |
| 江淮6782 | 40*228 | 6 | 13.20 | 欧曼ETX9 | 52*198 | 4 | 17.40 |
| 豪沃A7 | 42*185 | 4和6/GW4 | 11.50 | 欧曼雄狮/13T/紫罗兰 | 52*248 | 4 | 21.00 |
| 瑞沃160 | 42*208 | 6 | 11.70 | 大力神 (双油孔) | 52*248 | 4 | 21.00 |
| EQ144 | 42*228 | 6 | 12.40 | 解放J6A2Q | 52*248 | 4 | 21.90 |
| 欧曼ETX6 | 42*233 | 4 | 12.60 | 德龙F3000 | 54*232 | 4 | 21.72 |
| CA151 | 42*230 | 6 | 12.60 | 德龙X3000 | 55*232 | 4 | 22.50 |
| 663/金龙6820/金龙6885 | 42*238 | 4 | 13.50 | 红岩杰狮9.5T | 54*235 | 4 | 23.00 |

部分产品目录>>>>

Partial product catalogs

THE STEEL PLATE IS THE SHOE
钢板肖 蹄铁肖



殚精竭虑 精益求精

| 型号名称 | 尺寸 | 型号名称 | 尺寸 | 型号名称 | 尺寸 | 型号名称 | 尺寸 |
|------------------|-----------|--------------------|---------|----------------|---------|------------------|-----------|
| NJ131前销及帽 (洗白) | φ25*115 | STR前销单槽 | φ30*155 | 柳特王后销 | φ35*184 | 奔驰偏心 | φ30*102 |
| NJ131前销加长及帽 (洗白) | φ25*125 | STR前销双槽 | φ30*155 | 南京前销 | φ35*148 | 新金钢/杰狮 | φ30*180 |
| NJ131后销 (洗白) | φ25*110 | STR前销双槽 (散装) | φ30*155 | 南京后销 | φ35*155 | 斯太尔后偏 | φ28*88 |
| NJ131后销 | φ25*115 | STR前销双槽 (电泳) | φ30*155 | 南京后偏 | φ30*140 | 斯太尔轮边轴 | φ28*95 |
| NJ131后销 | φ25*125 | STR前销双槽 (磷化) | φ30*155 | 运煤王后偏 | φ30*133 | 奔驰轮边轴 | φ35*85 |
| NJ131倒挡轴 | φ25*125 | STR前销双槽带锁片 | φ30*155 | 紫罗兰前销 | φ40*164 | AC16轮边轴 | φ35*96 |
| NJ131付轴 | φ25.5*238 | STR前销双槽带锁片 (散装) | φ30*155 | 紫罗兰后销 | φ40*170 | AOE轮边轴 | φ35*96 |
| EQ1061前销 | φ25*125 | STR前销双槽带锁片 (电泳) | φ30*155 | 212行星轴 | φ20*119 | 大力神轮边轴 | φ35*96 |
| EQ1061前销及帽 | φ25*130 | STR前销双槽带锁片 (磷化) | φ30*155 | BJ130十字轴双支45# | φ22*136 | 汉德偏心 | φ30*125.5 |
| EQ1061后销 | φ30*119 | STR前销双槽螺旋带锁片 | φ30*155 | BJ130十字轴双支40Cr | φ22*137 | 格尔发前偏 | φ35*108 |
| EQ1061后支架销 | φ30*136 | STR前销双槽螺旋带锁片 (散装) | φ30*155 | 145倒挡轴 φ30 | φ30*136 | 格尔发后偏 | φ35*126.5 |
| EQ1061偏心 | φ28*98 | STR前销双槽螺旋带锁片 (电泳) | φ30*155 | 145倒挡轴 φ38 | φ38*110 | 奔驰钢板销直销 | φ30*150 |
| EQ140前销洗白 | φ30*130 | STR前销双槽螺旋带锁片 (磷化) | φ30*155 | 145前偏 | φ28*153 | 奔驰钢板销直销 | φ30*160 |
| EQ140后销洗白 | φ35*148 | STR前销双槽螺旋不带锁片 (磷化) | φ30*155 | 奥威四大偏心无牙 | φ32*108 | 134后销 | φ25*110 |
| EQ140倒挡轴 | φ30*156 | STR后销单槽 | φ30*165 | 奥威四大偏心有牙 | φ30*108 | 斯太尔前肖及帽 | φ30*188 |
| EQ140前偏 | φ28*138 | STR后销双槽 | φ30*165 | 新奥威偏心 (电镀) | φ32*153 | 斯太尔前肖及帽黑磷化 | φ30*188 |
| EQ140后偏 | φ28*168 | STR后销双槽 (散装) | φ30*165 | 华菱/T850后销 | φ32*150 | 70矿/蹄铁肖 | φ32*115 |
| EQ140油缸销洗白 | φ30*150 | STR后销双槽 (电泳) | φ30*165 | 华菱后偏 | φ30*122 | 富华桥挂车销带盘 | φ28*155 |
| CA141前销洗白 | φ25*133 | STR后销双槽 (磷化) | φ30*165 | 13T后偏 φ6 | φ32*147 | 富华桥挂车销带盘 (发黑) | φ28*155 |
| CA141前销及帽 | φ25*133 | STR后销双槽螺旋 | φ30*165 | 13T后偏 φ8 | φ32*147 | 富华桥挂车销带盘 | φ28*145 |
| CA141后支架销洗白 | φ30*145 | STR后销双槽螺旋 (散装) | φ30*165 | 13T前销 | φ28*125 | 富华桥挂车销带盘 (发黑) | φ28*145 |
| CA141前偏 | φ28*130 | STR后销双槽螺旋 (电泳) | φ30*165 | 13T后销 | φ28*135 | 富华桥挂车销直销 | φ28*125 |
| CA141后偏 | φ28*155 | STR后销双槽螺旋 (磷化) | φ30*165 | 奔驰偏心带帽 不高频 | φ30*125 | 富华桥挂车销直销 | φ28*135 |
| EQ144前销 | φ30*150 | STR前偏调质黑磷化 | φ43*224 | 奔驰偏心带帽 | φ30*125 | 富华桥挂车销带帽 | φ28*160 |
| EQ144后销 | φ35*170 | STR前偏调质电镀 | φ43*224 | 奔驰偏心带帽 (散装) | φ30*125 | 富华桥挂车销带帽 (发黑) | φ28*160 |
| EQ144前偏 | φ28*114 | STR前偏精车 (白身) | φ43*224 | 奔驰偏心带帽 (电镀) | φ30*125 | 富华桥挂车销带帽 | φ28*170 |
| EQ144后偏 | φ28*140 | STR前偏调质黑磷化40Cr | φ43*224 | 奔驰偏心带帽 (电泳) | φ30*125 | 富华桥挂车销带帽 (发黑) | φ28*170 |
| EQ144后偏及帽 | φ28*160 | 欧曼前偏电镀 | φ43*226 | 奔驰偏心带帽 (磷化) | φ30*125 | J6前销及帽新式 (电镀不高频) | φ30*186 |
| CA151前销 | φ30*144 | 红岩前销 | φ25*150 | 奔驰偏心带帽螺旋 | φ30*125 | J6前销及帽新式 (磷化) | φ30*186 |
| CA151后销 | φ30*165 | 红岩后销 | φ32*165 | 奔驰偏心带帽螺旋 (散装) | φ30*125 | J6前销及帽新式 (电镀) | φ30*186 |
| CA151前销及帽 | φ30*165 | 五吨王 单槽 | φ30*160 | 奔驰偏心带帽螺旋 (电泳) | φ30*125 | 16T/457后偏及帽 | φ32*177 |
| CA151前偏 | φ32*126 | 五吨王 双槽 | φ30*160 | 奔驰偏心带帽螺旋 (磷化) | φ30*125 | 16T/457后偏及帽高频 | φ32*177 |
| CA151后偏 | φ32*162 | 五吨王 双槽 (磷化) | φ30*160 | 奔驰偏心带帽不高频 | φ30*140 | 斯太尔后销及帽 | φ30*201 |
| EQ153前销 | φ30*148 | 五吨王 单槽 | φ30*170 | 奔驰偏心带帽 | φ30*140 | 天龙垂臂销 | φ35*125.5 |
| EQ153前销螺旋 | φ30*148 | 五吨王 双槽 | φ30*170 | 奔驰偏心带帽 (散装) | φ30*140 | F2000冲杆销带平帽 | φ30*238 |
| EQ153后销 | φ35*155 | 五吨王 双槽 (磷化) | φ30*170 | 奔驰偏心带帽 (电镀) | φ30*140 | F3000冲杆销带平帽 (电镀) | φ25*238 |
| EQ153后支架销 | φ35*165 | CA150/9T 前销 | φ30*165 | 奔驰偏心带帽 (电泳) | φ30*140 | M2000冲杆销 | φ30*215 |
| EQ153前偏 | φ30*114 | CA150/9T 后销 | φ35*173 | 奔驰偏心带帽 (磷化) | φ30*140 | 红岩杰狮前销带盘 | φ30*164 |
| EQ153后偏 | φ32*148 | 16T前偏 | φ32*140 | 奔驰前销 | φ25*140 | 红岩杰狮刹车蹄销 | φ30*118 |
| EQ153倒挡轴 | φ38*212 | 16T后偏 | φ32*156 | 奔驰前销 (磷化) | φ25*140 | | |
| 豪沃前销 | φ30*153 | 柳特王前销 | φ35*173 | 奔驰后销 | φ30*143 | | |

CLUTCH PRESSURE PLATE

离合器压盘



殚精竭虑
精益求精

部分产品目录>>>>

Partial product catalogs

| 产品名称 | 马力/材质 | 适用车型 | 产品名称 | 马力/材质 | 适用车型 |
|-----------|-------------------|-------------|------------|-------------------|---------------|
| 离合器片 | 102PS 复合纱 | 255十齿 | 离合器片 | 500-540PS 科马1790 | 430大马力T7 |
| 离合器片 | DS430*10c*d44.5mm | 江淮格尔发K5 | 离合器片 | 420-500PS AF8809 | 430三级减震大六簧 |
| 离合器片 | 102PS 复合纱 | 275十齿 | 离合器压盘 | 420-500PS | 重汽430内孔240 |
| 离合器片 | 120PS 复合纱 | 300十齿 | 离合器压盘 | 130PS 330*195*365 | EQ140 325膜片偏孔 |
| 离合器片 | 130PS AF8809 | DS142 | 离合器压盘 | 130PS 330*190*365 | DS142膜片正孔 |
| 离合器片 | 130PS AF8809 | EQ140 | 离合器压盘(欧马可) | 120PS 255*160 | DS255膜片 |
| 离合器片(欧马可) | 130PS 科马1690 | 140欧马可 | 离合器压盘(欧马可) | 105PS 275*175*320 | DS275膜片 |
| 离合器片 | 200PS AF8809 | EQ145 | 离合器压盘(欧马可) | 110PS 300*190*365 | 300膜片 |
| 离合器片 | 200PS AF8809 | 145三级减震 | 离合器压盘(欧马可) | 130PS 330*195*365 | EQ140 325膜片偏孔 |
| 离合器片(欧马可) | 200PS 科马1690 | 145欧马可 | 离合器压盘(欧马可) | 200PS 350*200*380 | 145膜片EQ350 |
| 离合器片(欧马可) | 200PS科马1690 | 151欧马可 | 离合器压盘 | 260-430PS J6 | 奥威一东J6 430拉式 |
| 离合器片 | 200PS AF8809 | DS151 | 离合器压盘 | 500-540PS | 重汽430内孔260 |
| 离合器片 | 210PS AF8809 | EQ380 | 离合器压盘 | 360-460PS | 豪沃DTP430拉式 |
| 离合器片 | 210PS AF8809 | 380三级减震 | 离合器压盘 | 120PS 255*160 | DS255膜片 |
| 离合器片 | 220PS AF8809 | EQ395 | 离合器压盘 | 105PS 275*175*320 | DS275膜片 |
| 离合器片 | 220PS AF8809 | 395三级减震 | 离合器压盘 | 110PS | 300膜片 |
| 离合器片 | 260-375PS AF8809 | 430小孔八簧 | 离合器压盘 | 200PS 350*200*380 | 145膜片EQ350 |
| 离合器片 | 260-430PS AF8809 | 430三级减震大孔 | 离合器压盘 | 200PS 350*200*365 | 350D膜片 |
| 离合器片 | 260-375PS AF8809 | 430三级减震小孔 | 离合器压盘 | 200PS 352*216*381 | 151膜片350 |
| 离合器片 | 360-500PS AF8809 | 重汽430/法雷奥 | 离合器压盘 | 210PS 380*200*410 | 380膜片小孔 |
| 离合器片 | 360-500PS AF8809 | 430四级减震大孔 | 离合器压盘 | 220PS 395*220*410 | 395膜片小孔 |
| 离合器片 | 420-500PS AF8809 | 430三级激光焊接6簧 | 离合器压盘 | 260-340PS | 二汽430膜片 |



部分产品目录>>>>
Partial product catalogs

| 产品名称 | 规格 | 长度 | 产品名称 | 规格 | 长度 |
|------------------|--------|---------|----------------|--------|----------|
| 140前马 | 18*78 | 160-260 | STR后马 | 24*93 | 320-640 |
| 140后马 | 22*78 | 460-660 | 欧曼 | 24*93 | 360-620 |
| 1061后马 | 20*78 | 320-560 | 柳特王(红岩) | 24*103 | 540-700 |
| 151前马 | 20*93 | 180-360 | 九公分半挂(富华桥) | 24*93 | 320-480 |
| 153前马 | 20*93 | 180-360 | 十公分半挂(M24*103) | 24*103 | 320-480 |
| 153双桥 | 27*93 | 280-460 | 十二公分半挂(黄河) | 24*123 | 340-500 |
| 153后马 | 24*93 | 520-720 | 十五公分半挂 | 24*153 | 300-420 |
| 457双桥(153双桥10公分) | 27*103 | 300-460 | 奥威 | 30*93 | 480-640 |
| 457单桥(153-10公分) | 24*103 | 580-700 | 130骑马 | 16*72 | 120-440 |
| 大力神 | 27*93 | 480-640 | 1061前马 | 16*78 | 100-240 |
| 08豪沃 | 24*93 | 340-620 | 德龙X3000 | 27*93 | 320-420 |
| 奔驰前马 | 20*93 | 260-360 | 日野 | 27*93 | 320-420 |
| 奔驰后马 | 24*103 | 420-620 | 欧曼GTL | 27*93 | 320-420 |
| 德龙前马 | 18*93 | 200-400 | 70矿后马 | 30*123 | 60-61-62 |
| STR前马 | 18*93 | 180-420 | J6后马 | 30*93 | 360-660 |



U型螺栓 中心螺丝

HIGH QUALITY U-BOLT
高品质U型螺栓

匠心品质 | 助您一路畅行
超高强度 ★ 从容应对各种严苛路况载况



精益求精 持之以恒

配套品质 产品定制 品牌代工

FLANGE SERIES
凸缘系列



精益求精
持之以恒

部分产品目录>>>>
Partial product catalogs

| 产品名称 | 规格 | 适用车型 | 产品名称 | 规格 | 适用车型 |
|--------|------------------|------------|--------|----------------------|-----------|
| 角齿凸缘 | 180*4*31*87 | AC16 | 贯通轴凸缘 | 165*4*16*70*72高 | 重汽153 |
| 贯通轴凸缘 | 165*8*46*67 | 豪沃 | 中桥角齿凸缘 | 180*4*46*92 (花边) | 安凯459/华菱 |
| 贯通轴凸缘 | 180*4*46*67 | 豪沃 | 角齿凸缘 | 165*8*31*78*15 | 北方奔驰 |
| 角齿凸缘 | 165*8*46*90 | 豪沃 | 角齿凸缘 | 180*4*31*78 | 北方奔驰 |
| 角齿凸缘 | 180*4*46 | 豪沃 | 角齿凸缘 | 180*4*31*87 | 北方奔驰 |
| 贯通轴凸缘 | 165*4*46*77 | 重汽曼 | 二轴凸缘 | 180*4*28*145 | 法士特 |
| 后角齿凸缘 | 165*4*31*15 | 重汽曼 | 二轴凸缘 | 180*4*28*110 | 法士特 |
| 角齿凸缘 | 165*4*46*90*15 | 重汽曼 | 二轴凸缘 | 180*4*28*122 | 法士特 |
| 角齿凸缘 | 180*4*31*85*78 | 重汽曼 | 二轴凸缘 | 180*4*28*100 | 法士特 |
| 角齿凸缘 | 165*4*28*58 | 重汽曼11 | 二轴凸缘 | 180*4*28*70 | 法士特 |
| 角齿凸缘 | 180*4*28*58 | 重汽曼11 | 二轴凸缘 | 180*4*49*110 | 法士特 |
| 角齿凸缘 | 180*4*28*80带台 | 重汽曼11 | 二轴凸缘 | 180*4*49*120 | 法士特 |
| 角齿凸缘 | 180*4*28*75 | 汉德425 | 二轴凸缘 | 180*4*28*90 | 法士特 |
| 角齿凸缘 | 180*4*28*66 | 汉德425 | 二轴凸缘 | 180*4*16*85 | 法士特 |
| 角齿凸缘 | 180*4*28*75*85带台 | 汉德425轻量化 | 二轴凸缘 | 180*4*54*87 | 伊顿 |
| 角齿凸缘 | 180*4*28*80*75 | 汉德425轻量化 | 二轴凸缘 | 180*4*54*128 | 伊顿 |
| 贯通轴凸缘 | 180*4*28*75 | 汉德469 | 二轴凸缘 | 180*4*54*96 | 伊顿 |
| 角齿凸缘 | 180*4*31*78*85带台 | 汉德469 | 贯通轴凸缘 | 180*4*16*75*83 | 江淮格尔发 |
| 角齿凸缘 | 180*4*31*85*78带盘 | 汉德469 | 贯通轴凸缘 | 180*4*16*75 | 联合重卡 |
| 角齿凸缘 | 180*4*34*68 | 青特435 | 角齿凸缘 | 180*4*34*90 | 方盛440 |
| 贯通轴凸缘 | 180*4*16*72 | 青特435 | 角齿凸缘 | 180*4*22*90*89 | 方盛440 |
| 贯通轴凸缘 | 180*4*24*70*72 | 青特440 | 贯通轴凸缘 | 180*4*39*110 | 方盛459 |
| 角齿凸缘 | 180*4*28*87 | 青特440 | 角齿凸缘 | 180*4*34*110高 | 一汽440 |
| 贯通轴凸缘 | 180*4*35*73切边 | 一汽457 | 贯通轴凸缘 | 165*4*8 | 斯太尔 |
| 角齿凸缘 | 180*4*45切边 | 一汽498专用 | 角齿凸缘 | 180*4*28*73 | 蓬翔457 |
| 角齿凸缘 | 180*4*16*80*89 | 一汽A4C | 角齿凸缘 | 180*4*34*77切边 | 一汽485 |
| 贯通轴凸缘 | 180*4*28*70*70 | 一汽A4C/440桥 | 贯通轴凸缘 | 180*4*28*70*72 | 方盛440 |
| 角齿凸缘 | 180*4*34*85*84 | 一汽A4C/A8E | 角齿凸缘 | 165*4*42*85*88 | 北奔440 |
| 角齿凸缘 | 180*4*45*114 | 一汽A6E | 角齿凸缘 | 180*4*28*80*76 | 奔驰440 |
| 贯通轴凸缘 | 180*4*35*76 | 一汽A6T | 贯通轴凸缘 | 165*4*46*67*85 (15孔) | 豪沃T7 |
| 角齿凸缘 | 180*4*42*77切边 | 一汽A6T | 角齿凸缘 | 165*4*46 (12孔) | 豪沃 |
| 角齿凸缘 | 180*4*45*85带台 | 一汽A6T | 角齿凸缘 | 180*4*22*90 | (新款)红岩H8B |
| 角齿凸缘 | 180*4*45*85切边带槽 | 一汽AOE | 贯通轴凸缘 | 70*29*80 | 广汽日野 |
| 贯通轴凸缘 | 180*4*20*78*80 | 红岩H8B | 角齿凸缘 | 180*4*31*85*83带台 | 红岩H8A |
| 中桥角齿凸缘 | 180*4*31*73*90 | 红岩H8B | 角齿凸缘 | 180*4*49*97*88 | 东风440 |
| 后桥角齿凸缘 | 180*4*22*77*90 | 红岩H8B | 角齿凸缘 | 180*4*49*97*76 | 东风440 |
| 后桥角齿凸缘 | 180*4*30*78 | 红岩大扭矩 | 角齿凸缘 | 180*4*46*82*139 | 青特459 |
| 贯通轴凸缘 | 180*4*39*110 | 安凯459 | 角齿凸缘 | 180*4*85*76.5 | 华凌439 |
| 中桥角齿凸缘 | 180*4*50*90 | 红岩H8B三代 | 角齿凸缘 | 180*4*39*76*90 | 富华470 |
| 中桥角齿凸缘 | 180*4*46*139 | 青特459 | 角齿凸缘 | 180*4*16*89 | 青特435 |



DIFFERENTIAL ASSEMBLY SERIES

差速器总成系列



殚精竭虑 精益求精

部分产品目录>>>>

Partial product catalogs

| 产品型号 | 主动齿齿数 | 齿盒套齿数 | 凸缘花键齿数 | 摩擦方式 |
|----------------|-------|-------|--------|------|
| 重汽AC16 | 30 | 10 | 31 | 垫片 |
| AC16新款(粗轴) | 30 | 12 | 31 | 滚针轴承 |
| 重汽曼11 | 37 | 12 | 28 | 垫片 |
| 重汽曼12 | 38 | 12 | 28 | 垫片 |
| 重汽曼13 | 37 | 12 | 31 | 垫片 |
| 重汽MCP16 | 32 | 12 | 31 | 滚针轴承 |
| 汉德曼新款 | 30 | 12 | 31 | 滚针轴承 |
| 汉德425 | 30 | 10 | 28 | 垫片 |
| HDZ425 | 35 | 10 | 28 | 垫片 |
| HDZ425加强型(粗) | 30 | 12 | 28 | 垫片 |
| HDZ425加强型(粗) | 35 | 12 | 28 | 垫片 |
| HDZ425加强型(粗) | 30 | 12 | 28 | 滚针轴承 |
| HDZ425加强型(粗) | 35 | 12 | 28 | 滚针轴承 |
| 汉德469 | 42 | 12 | 31 | 垫片 |
| 汉德IGX (HDZ300) | 32 | 12 | 31 | 垫片 |
| 汉德TGX新款 | 34 | 12 | 31 | 垫片 |
| 汉德TGX新款 | 32 | 12 | 31 | 滚针轴承 |
| 红岩H8B | 34 | 6 | 31 | 垫片 |
| 红岩H8B新款粗轴 | 34 | 6 | 31 | 垫片 |
| 红岩大扭矩 | 30 | 9 | 31 | 垫片 |
| 红岩大江桥 | 30 | 10 | 31 | 垫片 |
| 青特435 | 26 | 20 | 34 | 垫片 |
| 青特440 | 29 | 12 | 34 | 垫片 |
| 青特485 | 37 | 10 | 31 | 垫片 |
| 青特459 | 35 | 18 | 46 | 垫片 |
| 青特S99 | 37 | 12 | 31 | 滚针轴承 |
| 青特469 (37齿) | 37 | 12 | 31 | 垫片 |
| 一汽485 | 26 | 10 | 45 | 垫片 |
| 一汽A4C (85S) | 29 | 13 | 34 | 垫片 |
| 一汽A6E | 32 | 13 | 45 | 垫片 |
| 一汽A6T | 35 | 13 | 45 | 滚针轴承 |
| 一汽AOE | 30 | 10 | 45 | 垫片 |
| 一汽AAOE | 32 | 10 | 45 | 垫片 |
| 一汽440 (AOT) | 26 | 20 | 34 | 垫片 |
| 蓬翔QL400/457 | 24 | 12 | 31 | 垫片 |
| 蓬翔QL350/435 | 24 | 12 | 31 | 垫片 |
| 蓬翔QL350/435 | 28 | 12 | 31 | 垫片 |
| 东风大力神 | 30 | 10 | 35 | 垫片 |
| 方盛440 | 29 | 13 | 34 | 垫片 |
| 方盛459 | 30 | 18 | 46 | 垫片 |
| 富华470 | 35 | 18 | 46 | 垫片 |

**WHEEL SIDE REDUCER
ASSEMBLY SERIES**
轮边减速器总成系列

专业生产 值得信赖



部分产品目录>>>>

Partial product catalogs

| 产品名称 | 产品编号 | 总高度 | 装配内径 | 太阳轮高度 | 太阳轮齿数 | 内齿圈齿数 | 行星齿轮齿数 | 速比 |
|--------------|---------------------|---------|-------|-------|-----------|-------|--------|---------|
| 斯太尔 | AZ9231340329 | 250mm | 264mm | 59mm | 内 26 外 23 | 57 | 16 | i=3.478 |
| 09 款豪沃 | AZ9231340128 | 250mm | 264mm | 59mm | 内 26 外 29 | 61 | 16 | i=3.1 |
| 重汽 AC16 | AZ9981340370 | 246mm | 266mm | 55mm | 内 40 外 19 | 56 | 18 | i=3.947 |
| 新款 AC16 | AZ7129340070-1 | 246mm | 266mm | 55mm | 内 40 外 19 | 56 | 18 | i=3.947 |
| 德龙 F3000 | 81.35114.6113 | 282.5mm | 268mm | 55mm | 内 40 外 19 | 56 | 18 | i=3.947 |
| 德龙牵引 | 81.35114.6111 | 282mm | 268mm | 55mm | 内 40 外 25 | 55 | 16 | i=3.947 |
| 德龙新 M3000 | DZ91129340036 | 250mm | 264mm | 55mm | 内 40 外 25 | 55 | 16 | i=3.846 |
| 安奔 2BZ | HFF2405050CK2BZ | 282.5mm | 268mm | 55mm | 内 40 外 19 | 56 | 18 | i=3.947 |
| 安奔 2BZ-1 | HFF2405050CK2BZFT-1 | 282.5mm | 264mm | 55mm | 内 40 外 19 | 56 | 18 | i=3.947 |
| 安奔 4BZ | HFF2405050CK4BZ | 295mm | 264mm | 67mm | 内 40 外 22 | 48 | 13 | i=3.18 |
| 安奔 5BZ | HFF2405050CK5BZ | 282.5mm | 264mm | 55mm | 内 40 外 25 | 55 | 16 | i=3.2 |
| 安奔 6BZ | HFF2405050CK6BZ | 282mm | 264mm | 56mm | 内 16 外 23 | 57 | 16 | i=3.478 |
| 安奔 8BZ | HFF2405050CK1VZC | 267mm | 264mm | 40mm | 内 40 外 23 | 57 | 16 | i=3.478 |
| 欧曼 9G | HFF2405010CK9GFT | 252mm | 264mm | 58mm | 内 26 外 23 | 57 | 16 | i=3.478 |
| 北方奔驰 | A463500609 | 272mm | 268mm | 45mm | 内 40 外 19 | 56 | 18 | i=3.947 |
| 奔驰 V3 | | 272mm | 268mm | 45mm | 内 40 外 23 | 57 | 17 | i=3.2 |
| 北奔坑口 | | 258mm | 305mm | 55mm | 内 40 外 24 | 76 | 26 | i=4.16 |
| 一汽解放 AOE | 2405035-AOE | 295mm | 264mm | 58mm | 内 35 外 26 | 74 | 23 | i=3.846 |
| 一汽解放 J6DP128 | 2405035-DP128 | 278mm | 266mm | 58mm | 内 35 外 19 | 56 | 18 | i=3.947 |
| 一汽新大威 | | 282.5mm | 268mm | 55mm | 内 40 外 19 | 56 | 18 | i=3.947 |
| 一汽解放 A6E | 2405035-A6E | 295mm | 268mm | 58mm | 内 35 外 19 | 56 | 23 | i=3.846 |
| 一汽大江 | | 272mm | 266mm | 45mm | 内 40 外 19 | 56 | 18 | i=3.947 |
| 联合重卡 | W2405010F32D | 280mm | 268mm | 58mm | 内 35 外 19 | 56 | 18 | i=3.947 |
| 东风大力神 | 2405ZHS01-010 | 290mm | 268mm | 58mm | 内 40 外 19 | 56 | 18 | |
| 东风大力神 II 代 | 2405ZHS01-010 | 290mm | 268mm | 58mm | 内 40 外 19 | 56 | 18 | |
| 红岩 H8B | 2501605636 | 246mm | 266mm | 55mm | 内 40 外 19 | 56 | 18 | i=3.947 |
| 柳汽霸龙 | | 246mm | 266mm | 55mm | 内 40 外 19 | 56 | 18 | i=3.947 |
| 方盛 3 代 | | 282.5mm | 266mm | 55mm | 内 40 外 19 | 56 | 18 | i=3.947 |



TIRE BOLTS
轮胎螺栓



部分产品目录>>>>

Partial product catalogs

| 型号名称 | 适用车型 | 规格 | 材质 |
|------|----------|--------------------|--------------------|
| 后轮螺丝 | 福田 | 22*20.3*130 | 40R/35CRMO |
| 后轮螺丝 | 汉德宽体 | 24*154/165/175/195 | 40R/35CRMO |
| 后轮螺丝 | 新款霸龙 | 24.3*140 | 40R/35CRMO |
| 后轮螺丝 | BPW | 22*22.3*140 | 40R/35CRMO |
| 后轮螺丝 | BPW | 24*22.3*130 | 40R/35CRMO |
| 后轮螺丝 | 汉德免维护 | 22.3*110/105 | 40R/35CRMO |
| 后轮螺丝 | J6领航 | 25.5*110/120/130 | 40R/35CRMO |
| 后轮螺丝 | 解放J6 | 24.5*124 | 40R/35CRMO |
| 后轮螺丝 | 工程王/柳特王 | 24*22.3*130/140 | 40R/35CRMO/35CRMOV |
| 后轮螺丝 | 红岩/奔驰/德龙 | 22.3*130/135/140 | 40R/35CRMO/35CRMOV |
| 后轮螺丝 | 欧曼 | 23.5*120/135 | 40R/35CRMO |
| 后轮螺丝 | 469 | 22.3*120 | 40R/35CRMO |
| 后轮螺丝 | A6T | 24.5*140 | 40R/35CRMO |
| 后轮螺丝 | A6T | 25.5*124 | 40R/35CRMO |
| 后轮螺丝 | 斯太尔 | 23.3*132/140/145 | 40R/35CRMO/35CRMOV |
| 后轮螺丝 | 巨星三 | 22*20*122 | 40R/35CRMO |
| 后轮螺丝 | 富化16吨 | 22*22*130 | 40R/35CRMO |
| 后轮螺丝 | 重汽曼 | 22.3*109 | 40R/35CRMO |
| 后轮螺丝 | 汉威498 | 24*125 | 40R/35CRMO |
| 前轮螺丝 | 斯太尔 | 23*100 | 40R/35CRMO |
| 前轮螺丝 | 豪沃 | 23*82 | 40R/35CRMO |
| 前轮螺丝 | 红岩/奔驰/德龙 | 22.3*95 | 40R/35CRMO |
| 前轮螺丝 | A2Q | 25.5*110 | 40R/35CRMO |
| 前轮螺丝 | 汉德宽体 | 24*130 | 40R/35CRMO |
| 前轮螺丝 | 汉德免维护 | 22.3*105 | 40R/35CRMO |
| 前轮螺丝 | A6T | 24.5*76/83 | 40R/35CRMO |
| 前轮螺丝 | 红岩碟刹 | 22.3*85 | 40R/35CRMO |

